

Vostro 3905

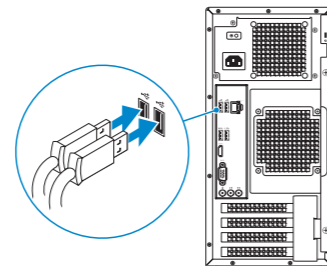
Quick Start Guide

快速入门指南
快速入門指南



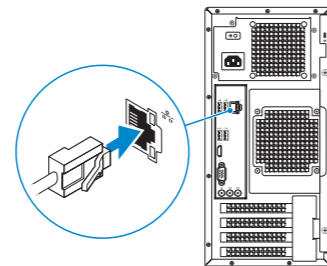
1 Connect the keyboard and mouse

连接键盘和鼠标
連接鍵盤與滑鼠



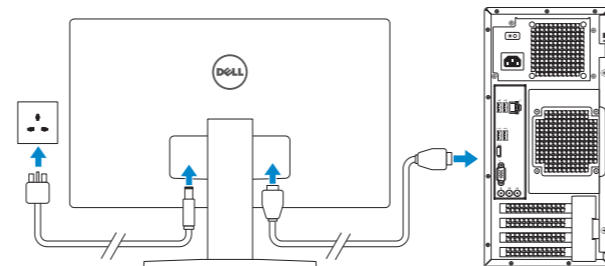
2 Connect the network cable — optional

连接网线 — 可选
連接網路纜線 — 可選



3 Connect the display

连接显示器
連接顯示器



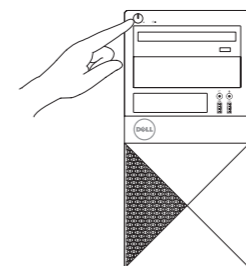
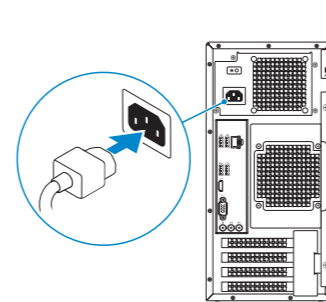
NOTE: If you ordered your computer with a discrete graphics card, connect the display to the discrete graphics card.

注: 如果您订购的是配有独立显卡的计算机, 使用独立显卡连接显示器。

註: 如果您訂購的電腦搭載分離式圖形卡, 請將顯示器連接至分離式圖形卡。

4 Connect the power cable and press the power button

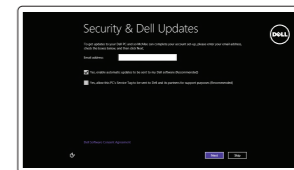
连接电源电缆并按下电源按钮
連接電源線然後按下電源按鈕



5 Finish operating system setup

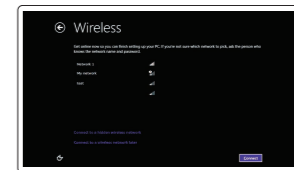
完成操作系统设置 | 完成作業系統設定

Windows 8.1



Enable security and updates

启用安全和更新
啓用安全性與更新



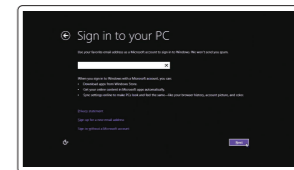
Connect to your network

连接到网络
連接網路

NOTE: If you are connecting to a secured wireless network, enter the password for the wireless network access when prompted.

注: 如果您要连接加密的无线网络, 请在提示时输入访问该无线网络所需的密码。

註: 如果您要連線至安全的無線網路, 請在提示下輸入存取無線網路的密碼。



Sign in to your Microsoft account or create a local account

登录您的 Microsoft 帐户或创建本地帐户
登入您的 Microsoft 帳號或建立本地帳號

Product support and manuals

产品支持和手册
產品支援與手冊

Contact Dell

与 Dell 联络 | 與 Dell 公司聯絡

Regulatory and safety

管制和安全 | 管制與安全

Regulatory model

管制型号 | 安規型號

Regulatory type

管制类型 | 安規類型

Computer model

计算机型号 | 電腦型號

Dell.com/support

Dell.com/support/manuals

Dell.com/support/windows

Dell.com/support/linux

Dell.com/contactdell

Dell.com/regulatory_compliance

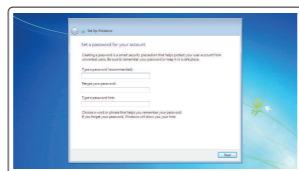
D17M

D17M002

Vostro -3905

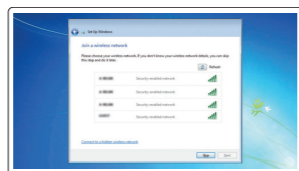
Vostro -3905 系列

Windows 7



Set up password for Windows

设置 Windows 密码
設定 Windows 密碼



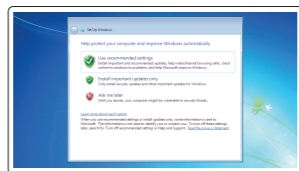
Connect to your network

连接到网络
連接網路

NOTE: If you are connecting to a secured wireless network, enter the password for the wireless network access when prompted.

注: 如果您要连接加密的无线网络,请在提示时输入访问该无线网络所需的密码。

註: 如果您要連線至安全的無線網路,請在提示下輸入存取無線網路的密碼。



Protect your computer

保护您的计算机
保護您的電腦

Locate Dell apps in Windows 8.1

在 Windows 8.1 中查找 Dell 应用程序 | 在 Windows 8.1 中找到 Dell 應用程式



Register your computer

注册您的计算机 | 註冊您的電腦



Dell Backup and Recovery

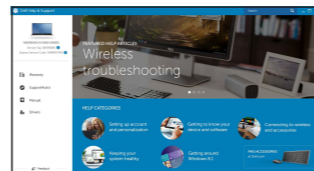
Backup, recover, repair, or restore your computer

备份、恢复、修复或还原您的计算机
備份、復原、修復或還原您的電腦



Dell Help & Support

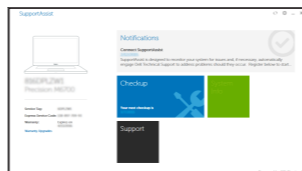
Dell 帮助和支持 | Dell 說明及支援



SupportAssist

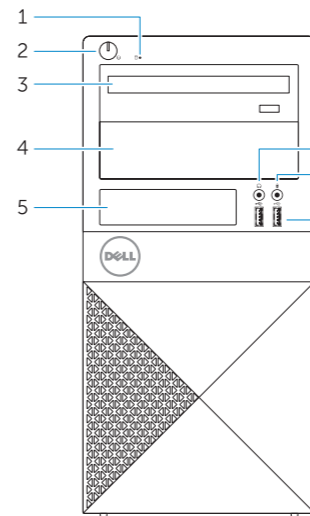
Check and update your computer

检查和更新您的计算机
檢查並更新您的電腦

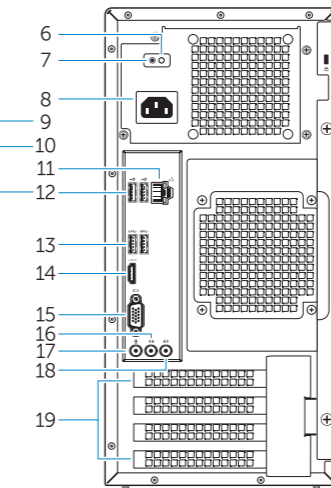


Features

功能部件 | 功能



1. Hard-drive activity light
2. Power button
3. Optical drive
4. Optical-drive bay
5. Media-card bay
6. Power-supply diagnostics light
7. Power-supply diagnostic button
8. Power-cable connector
9. Headphone connector
10. Microphone connector
11. Network connector



12. USB 2.0 connectors
13. USB 3.0 connectors
14. HDMI connector
15. VGA connector
16. Line-in connector
17. Microphone connector
18. Line-out connector
19. Expansion-card slots
20. Security-cable slot
21. Service-tag label

1. 硬盘驱动器活动指示灯
2. 电源按钮
3. 光盘驱动器
4. 光盘驱动器托架
5. 介质卡托架
6. 电源诊断指示灯
7. 电源诊断按钮
8. 电源电缆连接器
9. 耳机连接器
10. 麦克风连接器
11. 网络连接器

12. USB 2.0 连接器
13. USB 3.0 连接器
14. HDMI 连接器
15. VGA 连接器
16. 输入连接器
17. 麦克风连接器
18. 输出连接器
19. 扩展卡插槽
20. 安全缆线孔
21. 服务标签

1. 硬碟機活動指示燈
2. 電源按鈕
3. 光碟機
4. 光碟機凹槽
5. 媒體卡凹槽
6. 電源供應器診斷指示燈
7. 電源供應器診斷按鈕
8. 電源線連接器
9. 耳機連接器
10. 麥克風連接器
11. 網路連接器

12. USB 2.0 連接器
13. USB 3.0 連接器
14. HDMI 連接器
15. VGA 連接器
16. 訊號線輸入連接器
17. 麥克風連接器
18. Line-out 連接器
19. 擴充卡插槽
20. 安全纜線孔
21. 服務標籤



05CX6WA00

© 2015 Dell Inc.

© 2015 Microsoft Corporation.

© 2015 Canonical Ltd.

Printed in China.

2015-06

Ubuntu

Follow the instructions on the screen to finish setup.

按照屏幕上的说明完成设置。

按照螢幕上的指示完成設定。